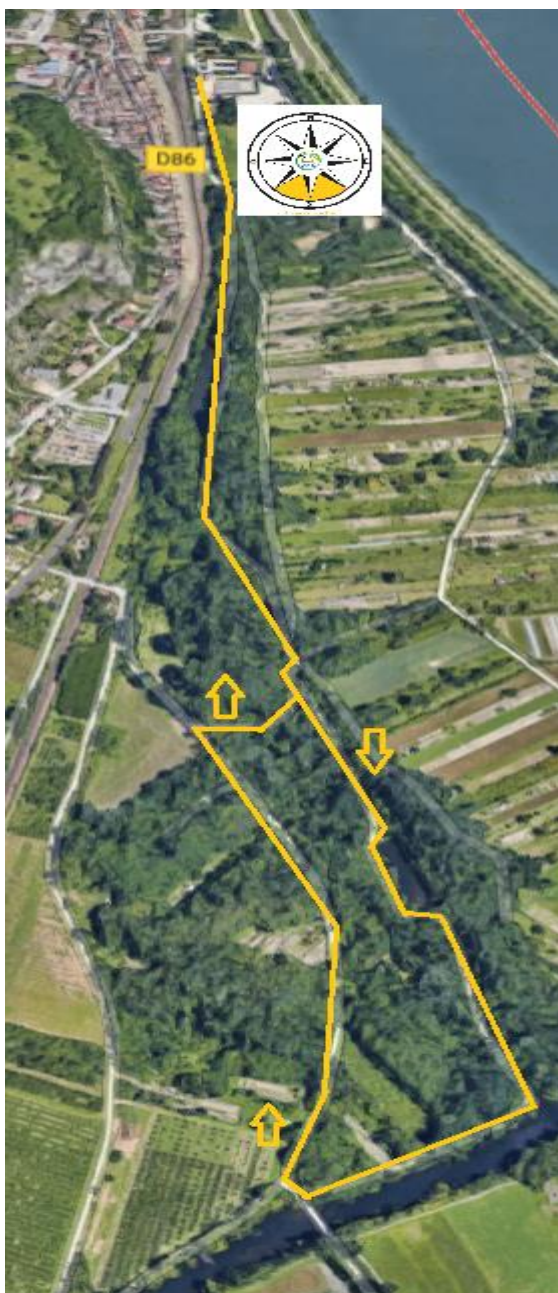




Parcours « nature »

Quelques indications



- Départ halle de loisirs du Brégard / Suivre le chemin des sportifs (piste sablée) / entrer dans la forêt, suivre le sentier le plus à droite (le cours d'eau doit se trouver à votre droite également) pendant une vingtaine de minutes / Au carrefour, passer les barrières en bois et prendre le sentier à gauche (le cours d'eau doit se trouver à votre gauche) / Au pont de pierre prendre à droite pendant une dizaine de minutes / Au croisement prendre à droite (panneau 30km/h) - Attention la route est partagée avec des vélos et des véhicules / Reprendre le sentier de départ dans la forêt. **Pour agrémenter vos éventuelles pauses, nous vous invitons à parcourir les documents de ce livret à votre guise.**
- Durée approximative du parcours : 1 heure
- Accessible aux poussettes et fauteuils roulants
- Parcours ombragé, boueux par temps de pluie.



Flore

Au cours de votre promenade, vous allez probablement rencontrer différentes fleurs :



Orchidée « singe »



Orchidée « guerrier »



Orchidée « pourpre »



Bouton d'or



Iris



Bourrache

Saurez-vous les retrouver ? (Certaines variétés ne se voient qu'à des saisons précises)

N'hésitez pas à les photographier sans les cueillir !

Saurez-vous compléter cet herbier avec de nouvelles prises de vue ?



Faune

Bien souvent, tout ce qui vole et ressemble à un rapace vaguement marron est baptisé "Buse" par les personnes qui ne connaissent pas ces oiseaux. Voici aujourd'hui "le truc" pour en différencier 3 en vol: La buse variable, le Milan royal, le Milan noir.

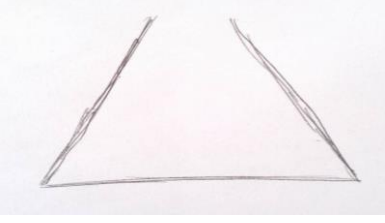
Le critère le plus simple est la forme de la queue. Le mieux est de le voir en image avec 3 dessins ci-dessous:



Milan royal



Buse variable

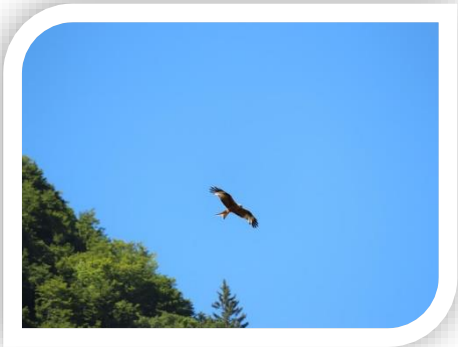
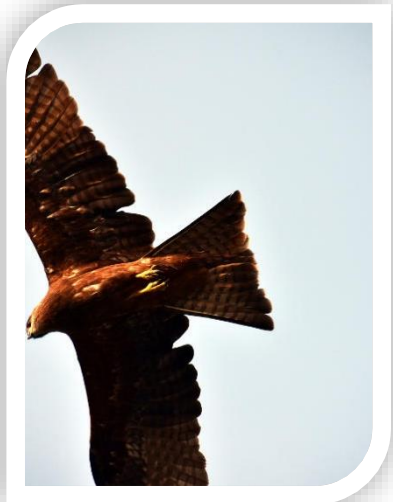
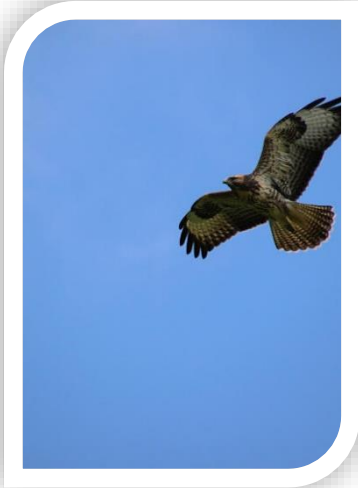


Milan noir

On voit donc qu'en vol, à condition de ne pas être trop loin, il est facile de différencier ces trois oiseaux et vous ne direz plus "tiens une buse!" alors qu'il s'agit d'un Milan noir. Il existe bien sûr d'autres critères mais, qui sont beaucoup moins évidents de loin et/ou à contre-jour.

Source : art-et-culture-du-monde.fr

Qui est qui ?



Réponse : Buse / Milan noir / Milan royal



Les Lômes

Une lôme est un bras d'un fleuve qui reste en retrait du lit principal. Elle est alimentée en eau par infiltration depuis la nappe alluviale ou directement par le fleuve en période de crue. Son tracé et sa morphologie peuvent alors fortement évoluer sous la puissance des remous et la quantité de sédiments déplacés. Les lômes sont constituées d'un ancien bras du Rhône dont le cours s'est déplacé et qui ne communique avec le fleuve qu'au moment des crues. A Soyons, la lôme de l'Ove, sur le site du Brégard, est un lieu de promenade très apprécié. En amont, la lôme et l'île de Blaud sont une zone protégée abritant une faune et une flore remarquables.

La véloroute/voie verte ViaRhôna traverse trois régions (Rhône-Alpes, Provence-Alpes-Côte d'Azur, Languedoc-Roussillon) et treize départements, du lac Léman jusqu'à la Méditerranée sur près de 700 km (440 km en Rhône-Alpes et 90 km en Ardèche). Dédiée aux modes de déplacements doux, elle est implantée à 65% en bordure du Rhône et à 35% sur de petites routes. Elle offre à ses utilisateurs un accès privilégié au fleuve et à ses espaces naturels. Le tronçon Soyons/La Voulte-sur-Rhône (22 km) a été officiellement inauguré le 22 novembre 2014. Il permet à tous de découvrir ou redécouvrir les lômes. Il offre également aux touristes la possibilité de visiter le site archéologique exceptionnel de Soyons, avec ses grottes et son musée.

<https://carte.ardeche-guide.com/velo/viarhona-de-soyons-a-la-voulte-sur-rhone-231>

Grâce aux graffeurs qui s'y expriment en toute liberté, les arches du pont des Lômes sont devenues un véritable musée à ciel ouvert, entièrement gratuit et qui enchante les visiteurs, petits et grands ! Une belle promenade à faire en famille pour découvrir des œuvres d'art dans un cadre naturel proche de la faune et la flore protégées des lômes.

Reconnaissez-vous les deux films illustrés par les fresques sous le pont des Lômes ?



Réponse : Le Seigneur des anneaux / Mon voisin Totoro